

LIPIDNEWS

**Cáncer y Enfermedad cardiovascular:
factores de riesgo compartidos,
mecanismos e implicaciones clínicas**

www.almirall.com





Cáncer y enfermedad cardiovascular: factores de riesgo compartidos, mecanismos e implicaciones clínicas¹

Accede al artículo aquí:

<https://www.jacc.org/doi/10.1016/j.jacc.2025.07.001>

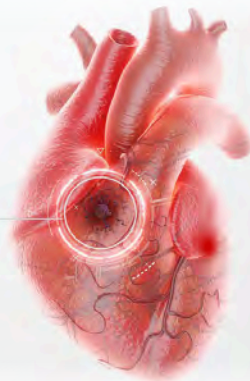
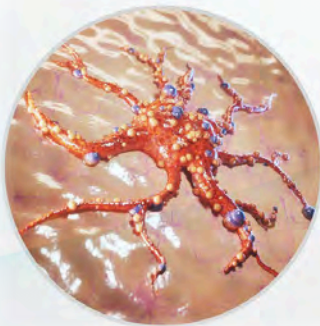


INTRODUCCIÓN¹

Las enfermedades cardiovasculares (ECV) y el cáncer son las principales causas de muerte en todo el mundo, representando más de la mitad de la mortalidad global¹.

Aunque tradicionalmente se consideran afecciones independientes, la **evidencia acumulada revela una relación compleja y bidireccional**, impulsada por **factores de riesgo superpuestos y mecanismos biológicos compartidos**.

Su coexistencia **exige una estratificación y un manejo integrados del riesgo**, centrados en vías biológicas comunes.



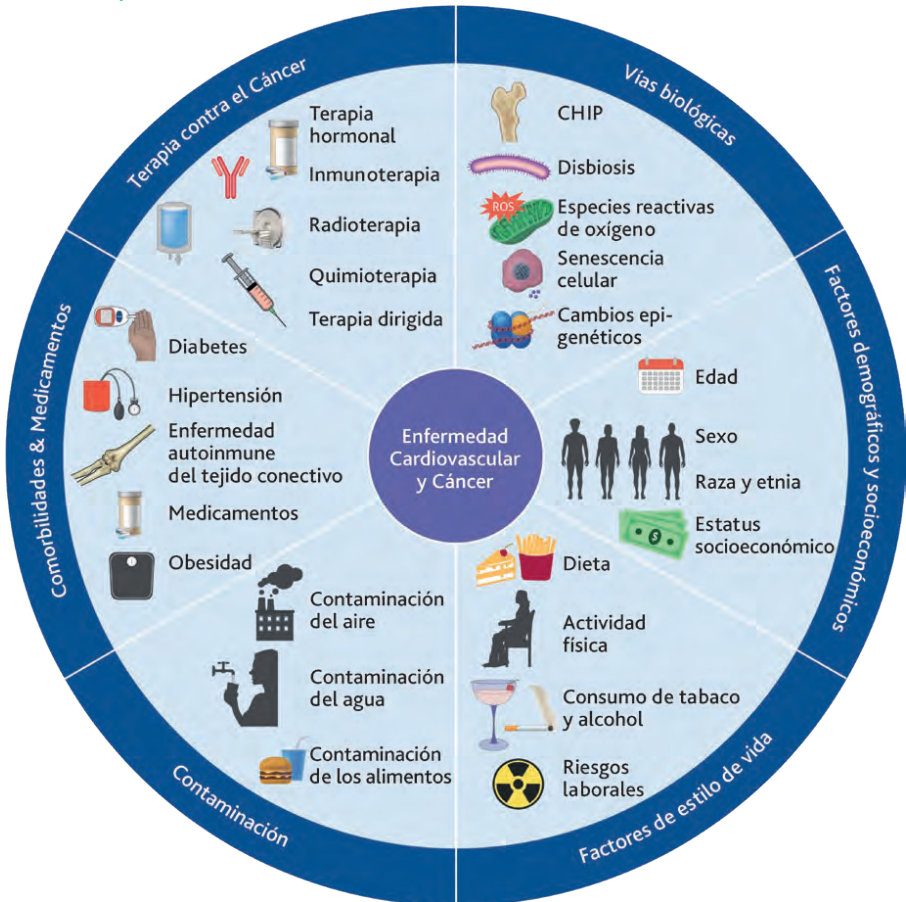


FACTORES DE RIESGO COMPARTIDOS PARA LAS ECV Y EL CÁNCER

El cáncer y las ECV surgen con frecuencia de factores de riesgo demográficos, clínicos y de estilo de vida superpuestos¹.

Las disparidades en los resultados de ambas enfermedades están moldeadas por determinantes sociales y ambientales¹.

Impulsores de la relación bidireccional cáncer-enfermedad cardiovascular



Alhuneafat L. et al. JACC CardioOncol. 2025;7(5):453-469.

Esta figura resume los factores compartidos que contribuyen al cáncer y las ECV, incluidas las terapias, las comorbilidades, el estilo de vida, la contaminación, los factores sociodemográficos, la genética y las vías biológicas.

CHIP = hematopoyesis clonal de potencial indeterminado.



CONCLUSIONES

El cáncer y las ECV comparten factores epidemiológicos y mecanismos comunes, por lo que requieren estrategias integradas de prevención¹. Comorbilidades como diabetes, hipertensión, obesidad y dislipidemia aumentan el riesgo conjunto, destacando la importancia del control lipídico.

Referencias: 1. Alhuneafat L, Guha A, Blaes A, Konetsy SH. Cancer and Cardiovascular Disease: Shared Risk Factors, Mechanisms, and Clinical Implications. JACC: CardioOncology. 2025 Aug; 7(5):453-469.

Fecha de elaboración del material: Febrero 2026.

FORMAR ES TAMBIÉN CUIDAR ALMIRALL LO HACE CONTIGO



ES-CRAT-2600001 / ATER113