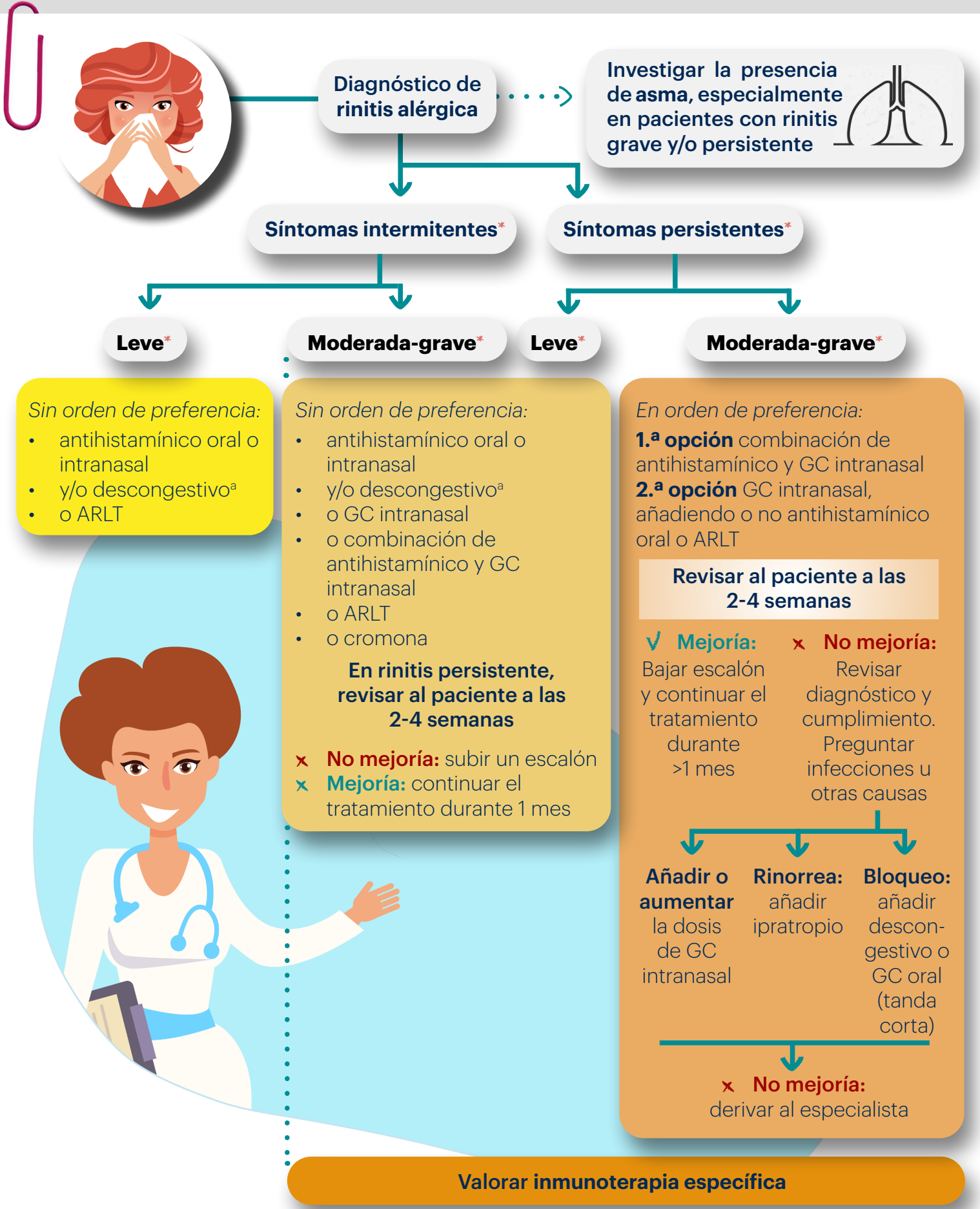


Rinitis alérgica

Algoritmo de tratamiento



La evitación de alérgenos e irritantes puede ser beneficiosa

Si hay conjuntivitis, añadir: antihistamínico oral o intraocular o cromona intraocular (o suero salino)

*Clasificación de la rinitis alérgica

Según duración

INTERMITENTE

Síntomas presentes ≤4 días a la semana o durante ≤4 semanas consecutivas

PERSISTENTE

Síntomas presentes >4 días a la semana y >4 semanas consecutivas

Según gravedad

LEVE

Ninguno de los siguientes ítems está presente:

- Alteración del sueño
- Afectación de las actividades cotidianas, de ocio y/o deportivas
- Afectación de las tareas escolares o laborales
- Los síntomas son molestos

MODERADA

Uno, dos o tres de los anteriores ítems están presentes

GRAVE

Los cuatro ítems están presentes

ARLT: antagonista de los receptores de leucotrienos; GC: glucocorticoide
^a En periodos de tiempo cortos, habitualmente menos de 5 días