

La diferenciación es importante

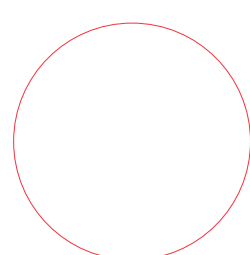
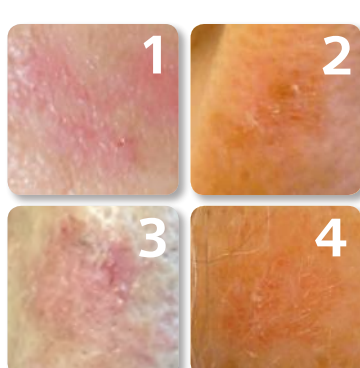
Diagnóstico de lesiones de la piel

Almirall, S.A. Todos los derechos reservados

1

Queratosis Actínica Grado I

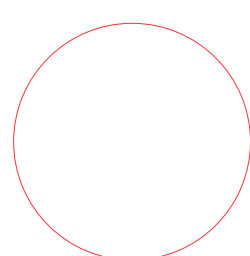
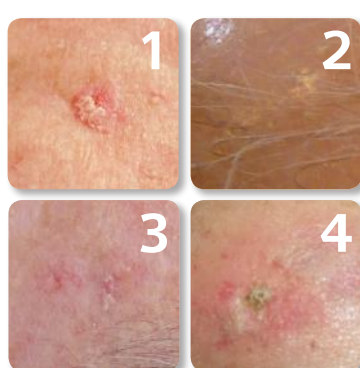
- Mácula rosada plana sin signos de hiperqueratosis
- QA más fácil de palpar que de ver
- Ligero enrojecimiento y descamación



2

Queratosis Actínica Grado II

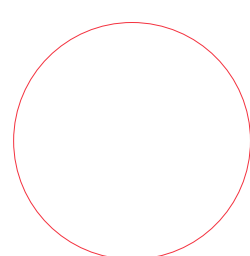
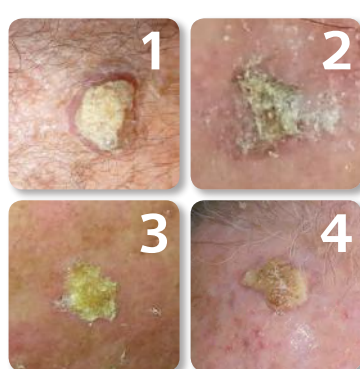
- Descamación más pronunciada
- Ligera formación de costras
- QA que se palpan y se ven más fácilmente
- Pápulas rosadas a rojizas y placas eritematosas con superficie hiperqueratósica



3

Queratosis Actínica Grado III

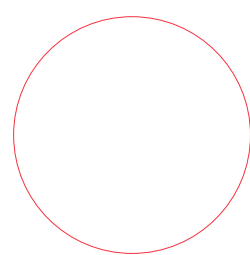
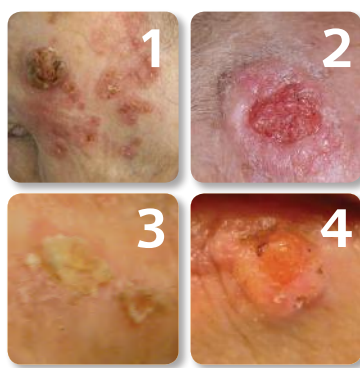
- Queratosis actínicas muy gruesas y claramente visibles
- Placa endurecida de color marrón
- Placa hiperqueratósica amarillenta con base eritematosa
- Pápulas hiperqueratósicas, ásperas, no infiltradas, sobre base eritematosa



4

Carcinoma espinocelular o carcinoma escamoso cutáneo

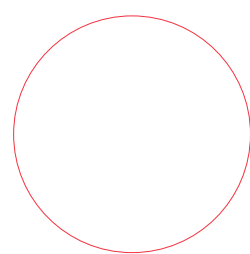
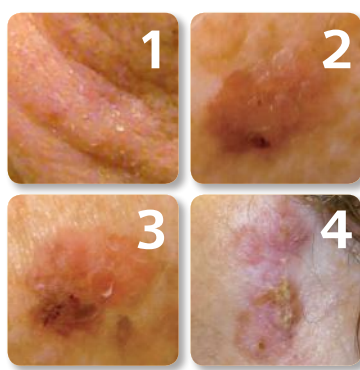
- Descamación adherente
- Tumor ulcerado con bordes friables
- Costras adherentes
- Tumor hiperqueratósico ulcerado



5

Enfermedad de Bowen

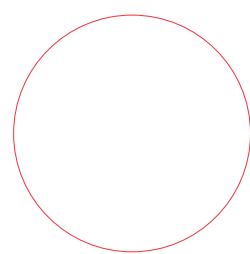
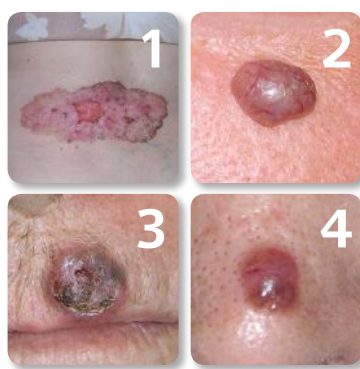
- Ligeramente elevado de color marrón rojizo/eflorescencia
- Pápula marronácea hiperqueratósica y papilomatosa
- Lesiones de color marrón rojizo con adherencias/descamación más fuerte
- Transición a Carcinoma Epidermoide invasor



6

Carcinoma Basocelular

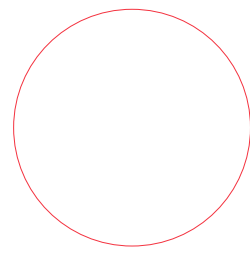
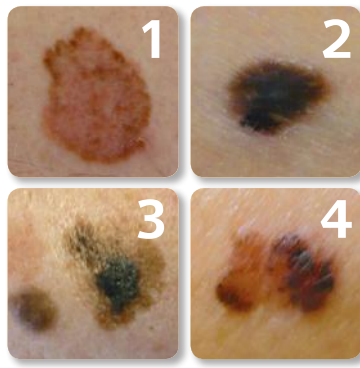
- Placa extensa perlada y ulcerada
- Tumor nodular pigmentado no ulcerado
- Pápula ulcerada con costra serosa
- Tumor perlado no ulcerado con telangiectasias superficiales



7

Melanoma

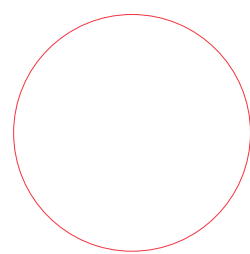
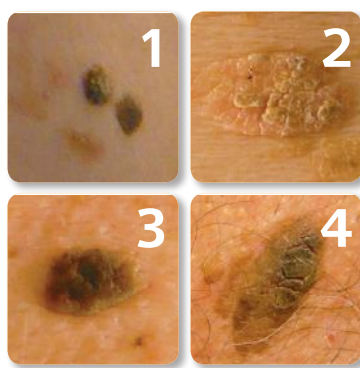
- Mácula pigmentada asimétrica y policroma (Melanoma de Extensión Superficial)
- Mácula negruzca de color homogéneo, asimétrica, no ulcerada (Melanoma de Extensión superficial)
- Mácula asimétrica y policroma facial (Léntigo maligno melanoma)
- Mácula pigmentada policroma asimétrica con zona elevada (Melanoma nodular)



8

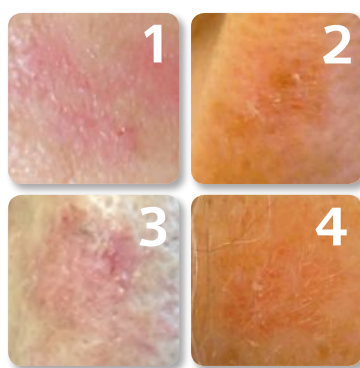
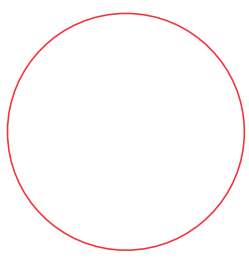
Queratosis Seborreica

- Múltiples pápulas de diferentes tonos de marrón, rasposas al tacto
- Tumor queratósico bien delimitado con grietas y fisuras
- Pápula verrugosa pigmentada bien delimitada
- Tumor verrugoso marronáceo con grietas superficiales y tacto untuoso



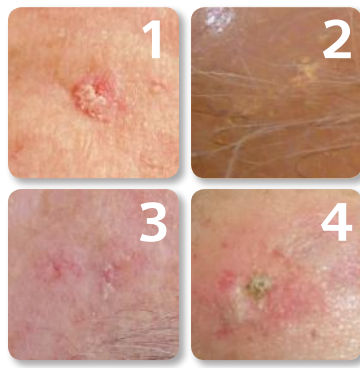
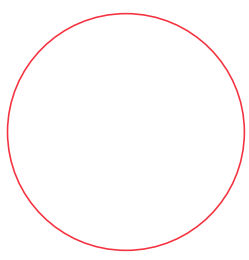
Diagnóstico diferencial de lesiones

Diagnóstico diferencial de lesiones

**Queratosis Actínica
Grado I**

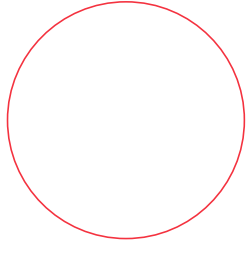
- Mácula rosada plana sin signos de hiperqueratosis
- QA más fácil de palpar que de ver
- Ligero enrojecimiento y descamación

1

**Queratosis Actínica
Grado II**

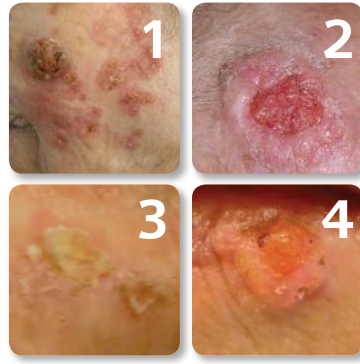
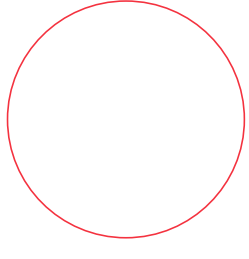
- Descamación más pronunciada
- Ligera formación de costras
- QA que se palpan y se ven más fácilmente
- Pápulas rosadas a rojizas y placas eritematosas con superficie hiperqueratósica

2

**Queratosis Actínica
Grado III**

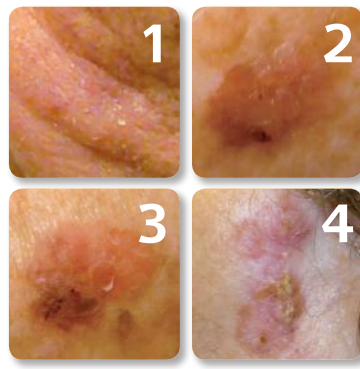
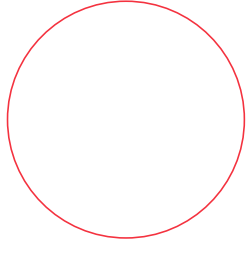
- Queratosis actínicas muy gruesas y claramente visibles
- Placa endurecida de color marrón
- Placa hiperqueratósica amarillenta con base eritematosa
- Pápulas hiperqueratósicas, ásperas, no infiltradas, sobre base eritematosa

3

**Carcinoma espinocelular
o carcinoma escamoso
cutáneo**

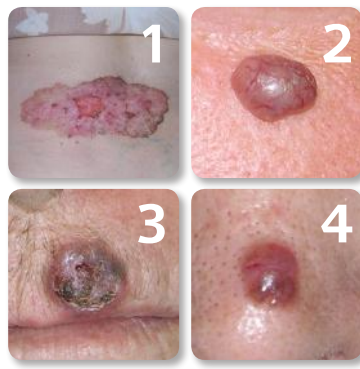
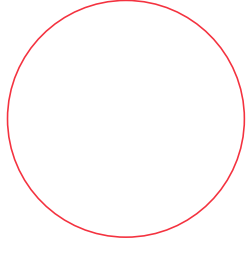
- Descamación adherente
- Tumor ulcerado con bordes friables
- Costras adherentes
- Tumor hiperqueratósico ulcerado

4

**Enfermedad de Bowen**

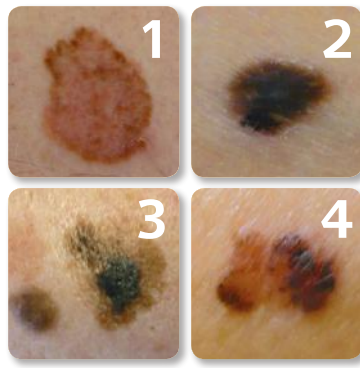
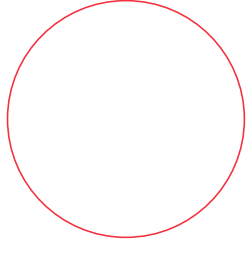
- Ligeramente elevado de color marrón rojizo/eflorescencia
- Pápula marrónácea hiperqueratósica y papilomatosa
- Lesiones de color marrón rojizo con adherencias/descamación más fuerte
- Transición a Carcinoma Epidermoide invasor

5

**Carcinoma Basocelular**

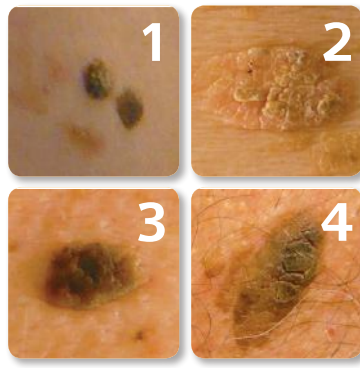
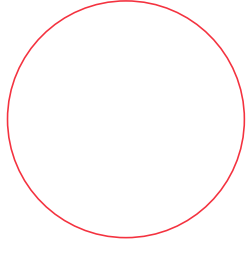
- Placa extensa perlada y ulcerada
- Tumor nodular pigmentado no ulcerado
- Pápula ulcerada con costra serosa
- Tumor perlado no ulcerado con telangiectasias superficiales

6

**Melanoma**

- Mácula pigmentada asimétrica y policroma (Melanoma de Extensión Superficial)
- Mácula negruzca de color homogéneo, asimétrica, no ulcerada (Melanoma de Extensión superficial)
- Mácula asimétrica y policroma facial (Léntigo maligno melanoma)
- Mácula pigmentada policroma asimétrica con zona elevada (Melanoma nodular)

7

**Queratosis Seborreica**

- Múltiples pápulas de diferentes tonos de marrón, rasposas al tacto
- Tumor queratósico bien delimitado con grietas y fisuras
- Pápula verrugosa pigmentada bien delimitada
- Tumor verrugoso marrónácea con grietas superficiales y tacto untuoso

8

**La diferenciación
es importante****Diagnóstico de lesiones de la piel**