

Psoriasis de moderada a grave

¿Cómo se define?

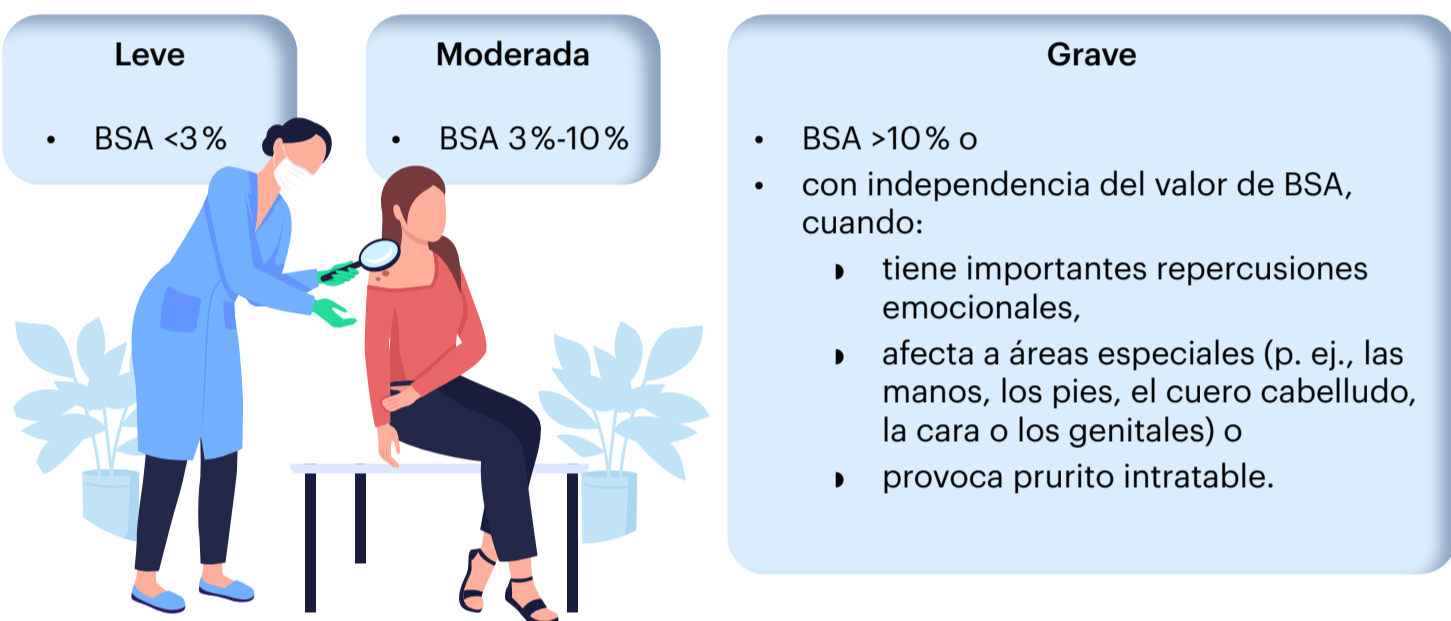
medifichas

Academia Española de Dermatología y Venereología¹

Psoriasis de moderada a grave
Cualquiera de los siguientes:
<ul style="list-style-type: none"> • PASI >10 o BSA >10 o DLQI >10 • Psoriasis que requiere o ha requerido tratamiento sistémico en algún momento (incluidos tratamientos sistémicos convencionales, biológicos o fototerapia) • Psoriasis eritrodérmica* • Psoriasis pustulosa generalizada* • Psoriasis pustulosa localizada, si se asocia con alguna limitación funcional o psicológica* • Psoriasis que afecta a áreas expuestas (p. ej., la cara), palmas, plantas, genitales, cuero cabelludo, uñas y placas recalcitrantes cuando existe repercusión funcional o psicológica en el paciente • Psoriasis asociada a artritis psoriásica

*Se considera psoriasis grave

Academia Americana de Dermatología²



International Psoriasis Council³

En lugar de utilizar las categorías de leve, moderada o grave, propone clasificar a los pacientes en:



Candidatos a tratamiento tópico

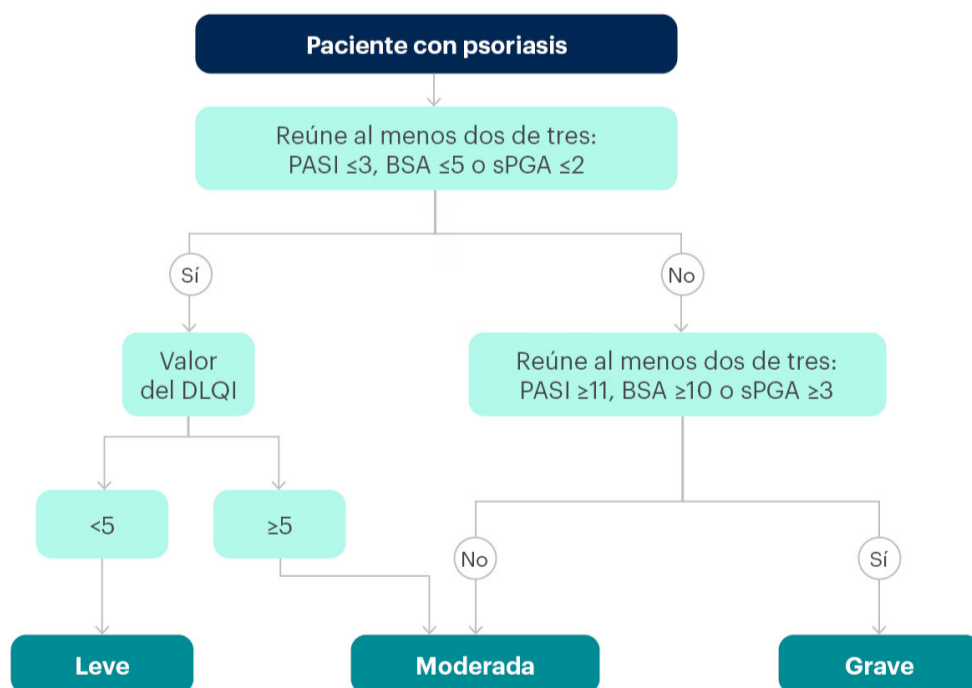


Candidatos a tratamiento sistémico

≥1 de los siguientes criterios:

- BSA >10%
- Afectación de áreas especiales
- Fracaso del tratamiento tópico

Salgado-Boquete y otros⁴



BSA: área de superficie corporal; DLQI: índice de calidad de vida en dermatología; PASI: índice de intensidad y extensión de la psoriasis.

descárgate más medifichas en www.almirallmed.es

ES-NOP-2300046

1. Carrascosa JM, Puig L, Belinchón Romero I, Salgado-Boquete L, del Alcázar E, Andrés Lencina JJ, et al. Actualización práctica de las recomendaciones del Grupo de Psoriasis de la Academia Española de Dermatología y Venereología (GPS) para el tratamiento de la psoriasis con terapia biológica. Parte 1. «Conceptos y manejo general de la psoriasis con terapia biológica». Actas Dermosifiliogr. 2022;113(3):261-77. Disponible en: <https://www.actasdermo.org/es-actualizacion-practica-recomendaciones-del-grupo-articulo-S000173102100380X>
2. Menter A, Strober BE, Kaplan DH, Kivelevitch D, Prater EF, Stoff B, et al. Joint AAD-NPF guidelines of care for the management and treatment of psoriasis with biologics. J Am Acad Dermatol. 2019;80(4):1029-72. Disponible en: <https://pubmed.ncbi.nlm.nih.gov/30772098/>
3. Strober B, Ryan C, van de Kerkhof P, van derWalt J, Kimball AB, Barker J, et al. Recategorization of psoriasis severity: Delphi consensus from the International Psoriasis Council. J Am Acad Dermatol. 2020;82(1):117-22. Disponible en: https://www.psoriasis-council.org/wp-content/uploads/2022/06/036_2019_Strober_Psoriasis-Disease-Severity.pdf
4. Salgado-Boquete L, Carrascosa JM, Llamas-Velasco M, Ruiz-Villaverde R, de la Cueva P, Belinchón I. A New Classification of the Severity of Psoriasis: What's Moderate Psoriasis? Life. 2021;11(7):627. Disponible en: <https://www.ncbi.nlm.nih.gov/pmc/articles/PMC8307918/>